

وزارة التربية		العام الدراسي 2019/2018
منطقة مبارك الكبير التعليمية		الفصل الدراسي الأول
التوجيه الفني للاجتماعيات		الزمن / ساعة و 45 دقيقة

اختبار مادة الكويت ودول الخليج العربية (الصف السادس)

السؤال الأول ويتكون من (أ - ب - ج) :

(أ) ظلل الإجابة الصحيحة من بين البدائل التالية :

1- تقع منطقة الخليج العربية بالنسبة لقارة آسيا في الجهة (ص19)

الشمالية الغربية	الجنوبية الغربية	الشمالية الشرقية	الجنوبية الشرقية
------------------	------------------	------------------	------------------

2- الدولة التي يوجد فيها الجبل الأخضر تسمى (ص23)

عمان	الكويت	السعودية	الإمارات
------	--------	----------	----------

3- أول دولة استعمارية وصلت للخليج العربي تسمى (ص60)

هولندا	البرتغال	انجلترا	فرنسا
--------	----------	---------	-------

4- المدينة التي أعلن فيها قيام مجلس التعاون لدول الخليج العربية تسمى (ص70)

الرياض	أبوظبي	الكويت	مسقط
--------	--------	--------	------

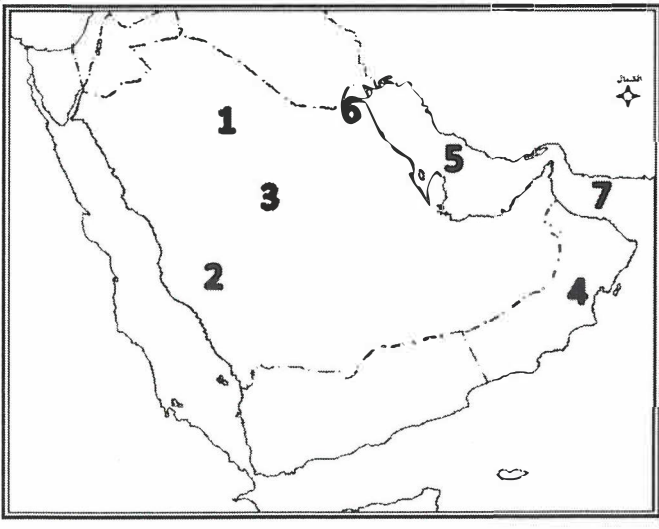
5- الدولة الخليجية الوحيدة التي لم تتعرض للاستعمار البريطاني تسمى (ص65)

البحرين	الكويت	السعودية	قطر
---------	--------	----------	-----

6- أفضل أنواع السفن المستعملة في رحلة السفر لمتانتها وقدرتها على نقل الحمولة قديما تسمى (ص34)

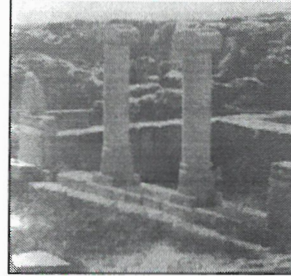
السنبوك	البوم	الجالبوت	البغلة
---------	-------	----------	--------

(ب) لاحظ خريطة شبه الجزيرة العربية ثم اكتب مدلولات الأرقام التي عليها :



- 1- هضبة نجد يمثلها على الخريطة رقم (3) ص 23
- 2- حضارة مجان يمثلها على الخريطة رقم (4) ص 49
- 3- جبال عسير يمثلها على الخريطة رقم (2) ص 23
- 4- الخليج العربي يمثلها على الخريطة رقم (5) ص 23
- 5- صحراء النفود يمثلها على الخريطة الرقم (1) ص 23
- 6- حضارة فيلكا يمثلها على الخريطة الرقم (6) ص 49

(ج) أكتب الاسم المناسب لكل مما يلي أسفل الصورة :



4

الطواش

(ص32)

حياكة السدو

(ص29)

الحضارة الهيلينية

(ص47)

صناعة الخوص

(ص29)

(د) اكتب المصطلح العلمي المناسب الدال على الصورة ص23:



2

(هـ) صنف أنواع الحيوانات التي تعيش في منطقة الخليج العربية حسب مكانها الصحيح في الجدول:

(الإبل - الضب - الماعز - الثعبان - الأغنام - السحلية) ص26

حيوانات غير مستأنسة	حيوانات مستأنسة
الضب الثعبان السحلية	الإبل الأغنام الماعز

6

(و) أكمل المخططات السهمية التالية :

1- ينقسم النبات الطبيعي في دول الخليج العربية (ص 26)



2- مظاهر الحضارة الإسلامية (ص 55)



3- يتكون الهيكل التنظيمي لمجلس التعاون لدول الخليج العربية من : (ص 70)



4- أهم البضائع المستوردة إلى منطقة الخليج العربي قديما : (ص 34)



ب) اختر للمجموعة (أ) ما يناسبها من المجموعة (ب) بوضع الرقم المناسب بين القوسين : ص 57

الرقم	المجموعة (أ)	الرقم المناسب	المجموعة (ب)
1	هجرة العتوب	(5)	أبوظبي
2	هجرة المعاضيد	(3)	عمان
3	هجرة آل بوسعيد واليعاربة	(4)	رأس الخيمة
4	القواسم	(2)	قطر
5	بني ياس	(1)	الكويت والبحرين
6		-	السعودية

درجة السؤال الأول



السؤال الثاني ويتكون من (أ - ب) :

4

أ) قارن بين خطوط الطول ودوائر العرض من خلال الجدول التالي : ص 21

وجه المقارنة	دوائر العرض (درجة)	خطوط الطول (درجة)
التعريف	هي خطوط وهمية غير موجودة على سطح الأرض ترسم على الكرة الأرضية وتقسّم الكرة الأرضية إلى قسمين شمالي وجنوبي	هي خطوط وهمية غير موجودة على سطح الأرض ترسم على الكرة الأرضية وتقسّم الكرة الأرضية إلى قسمين شرقي وغربي
الخط الرئيسي	خط الاستواء (نصف درجة)	خط جرينتش (نصف درجة)
العدد	180 (نصف درجة)	360 (نصف درجة)

ب) فرق بين كل من ما يلي من حيث التعريف :

4

ص 20

الموقع النسبي	الموقع الفلكي
موقع الدولة بالنسبة للماء واليابس	موقع الدول بالنسبة لخطوط الطول ودوائر العرض

الاستعمار ص 61	الاستقلال ص 63
هو أن تسيطر دولة قوية على دولة ضعيفة بهدف استغلال موقعها ومواردها (خيراتها)	تحرر الدولة من المستعمر الأجنبي وقيامها بمسؤولية إدارة شؤونها الداخلية والخارجية

مجموع السؤال الثاني

8



السؤال الثالث : مقالتي ويتكون من (أ - ب) :

(أ) كتب نقطتين فيما يلي :

- 1- أنواع الرياح في دول الخليج العربية .
أ- الرياح الشمالية .
ب- الرياح الجنوبية الشرقية (الكوس)
ج- الزوابع الترابية (العواصف)

ص25

2- وسائل الصيد القديمة .

- أ- الميدار .
ب- الحضرة .
ج- القرقور .

ص31

(ب) علل ما يلي (اذكر السبب) :

1- توفر النباتات المعمرة طوال العام في دول الخليج العربية .
لأنها تتحمل الجفاف وارتفاع درجة الحرارة .

2- انصراف سكان دول الخليج العربية عن حرفة الغوص على اللؤلؤ .
بسبب ظهور اللؤلؤ الصناعي واكتشاف النفط .

ص26

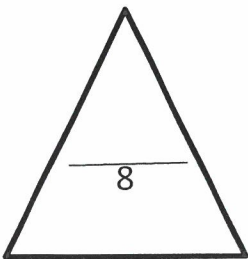
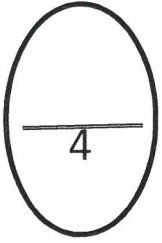
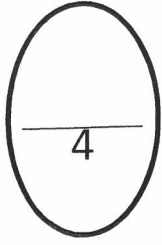
ص31

ص60

3- تنافس الدول الاستعمارية على منطقة الخليج العربية .
لاستغلال الموقع إدراكا منها لأهميته .

ص62

4- قيام الشيخ مبارك الصباح بتوقيع اتفاقية الحماية مع بريطانيا في عام 1899م .
لحماية امارة الكويت من أي خطر خارجي .



مجموع السؤال الثالث



4

السؤال الرابع : مقالتي ويتكون من (أ - ب) :

(أ) اقرأ الفقرة التالية ثم أجب عما يليها من أسئلة :

منذ النصف الثاني من القرن العشرين بدأت دول الخليج العربية بالتححرر من التبعية البريطانية بإلغاء اتفاقيات الحماية فانسحبت بريطانيا واعترفت باستقلال دول الخليج العربية ، في عهد الشيخ عبدالله السالم ألغيت معاهدة الحماية التي وقعت مع بريطانيا واستبدلت بمعاهدة الاستقلال التي أعلنت في 19 يونيو 1961م . ص 63
أ - اقترح عنوانا للصورة ؟ (كل مايكتبه الطالب ويعتبره المصحح مناسب)
إلغاء اتفاقية الحماية



ب - تاريخ الصورة ؟

19 يونيو 1961م

ج - اسم حاكم الكويت في هذه الفترة ؟

عبدالله السالم الصباح

د - الطرف الأجنبي الذي وقع المعاهدة ؟

بريطانيا

(ب) لاحظ الشعار التالي ثم أجب عما يلي :

4



1- ما اسم التنظيم السياسي الذي يمثله الشعار ؟

- مجلس التعاون لدول الخليج العربية .

2- من هو صاحب فكرة إنشاء المنظمة ؟

- الشيخ جابر الأحمد الصباح رحمه الله .

3- كم عدد الدول الأعضاء ؟

- ست دول .

4- اذكر أحد أهداف مجلس التعاون لدول الخليج العربية ؟ ص76

- تحقيق التعاون بين الدول الأعضاء في جميع المجالات .

- تحقيق الترابط والصلات بين دول مجلس التعاون الخليجي

- العمل على تقدم دول مجلس التعاون في المجال العلمي.

مجموع السؤال الرابع

8

انتهت الأسئلة ...

